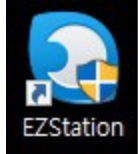


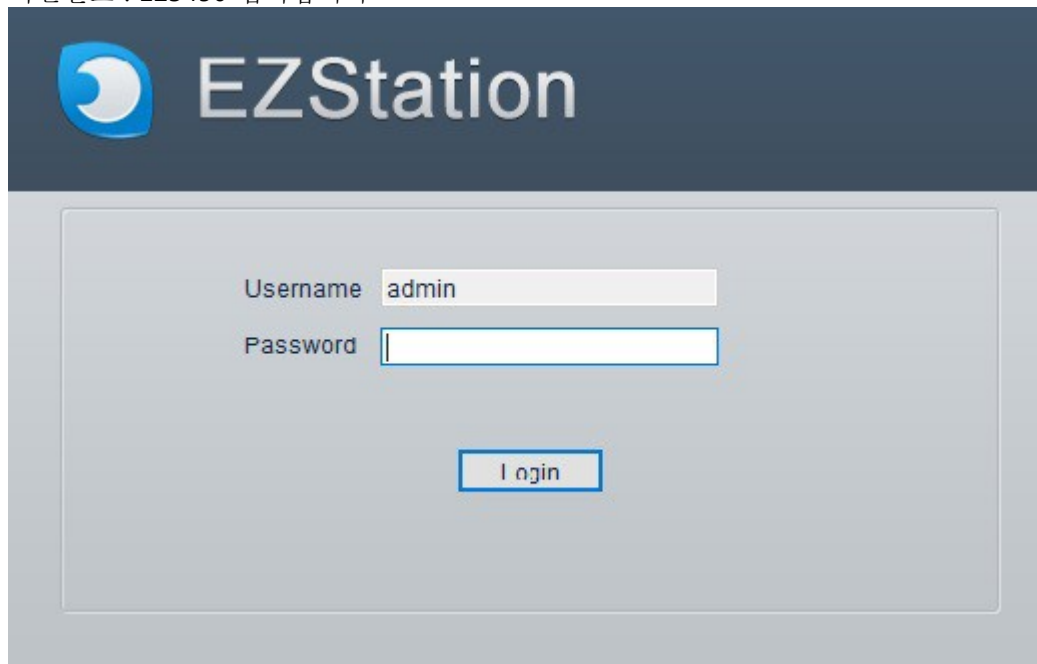
EZ Station 뷰어 설명

1. 더블클릭 합니다

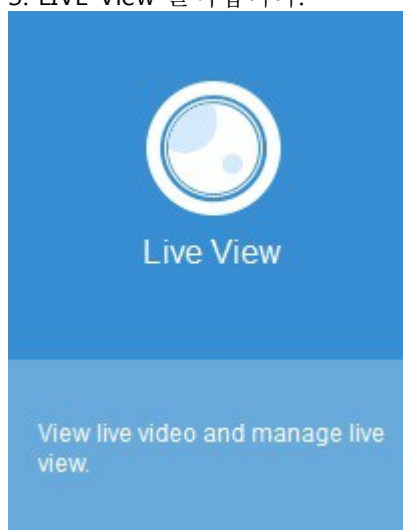


2. 아이디 : admin

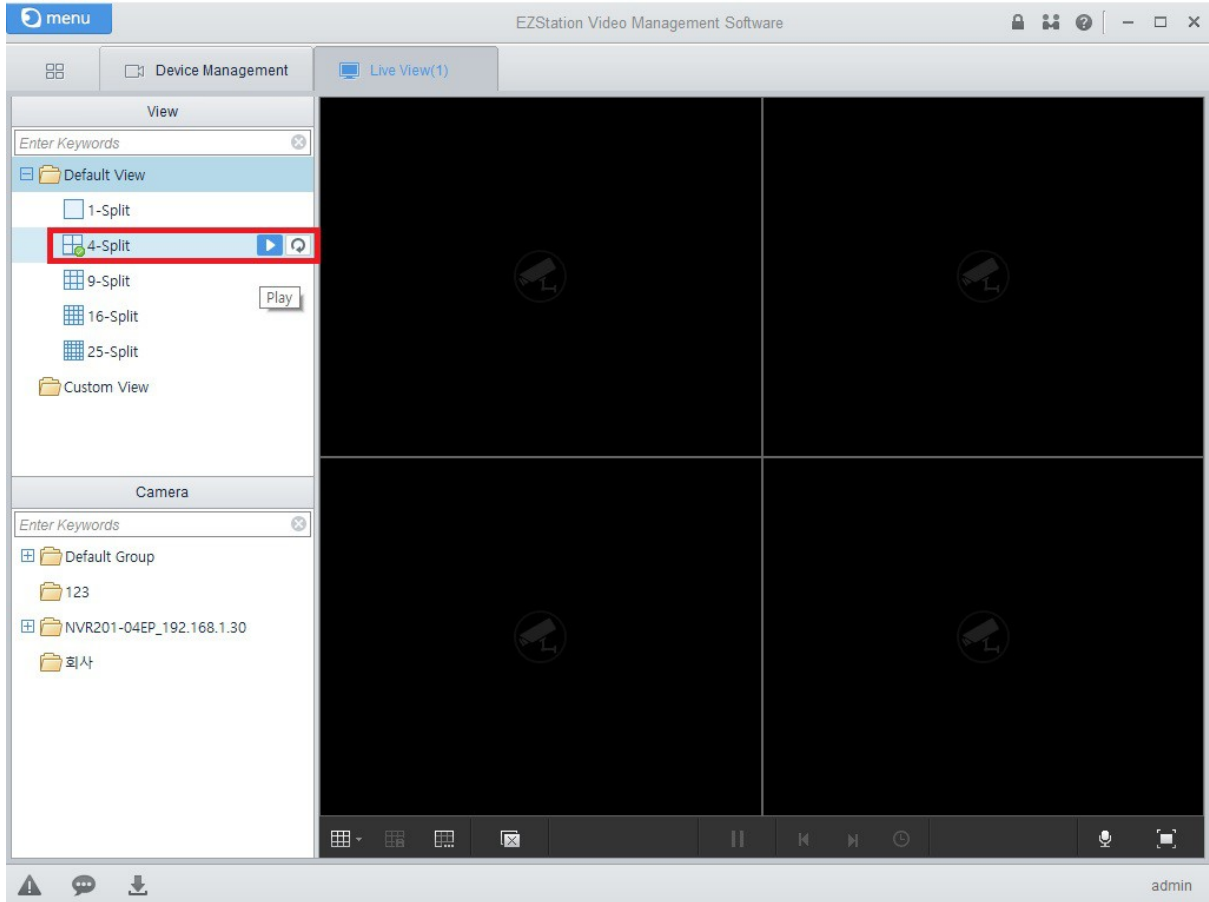
비밀번호 : 123456 입력합니다

The image shows the EZStation login screen. At the top, there is a dark blue header with the EZStation logo and the text 'EZStation'. Below the header, there is a light gray login form. The form contains two input fields: 'Username' with the value 'admin' and 'Password' which is empty. Below the input fields, there is a blue 'Login' button.

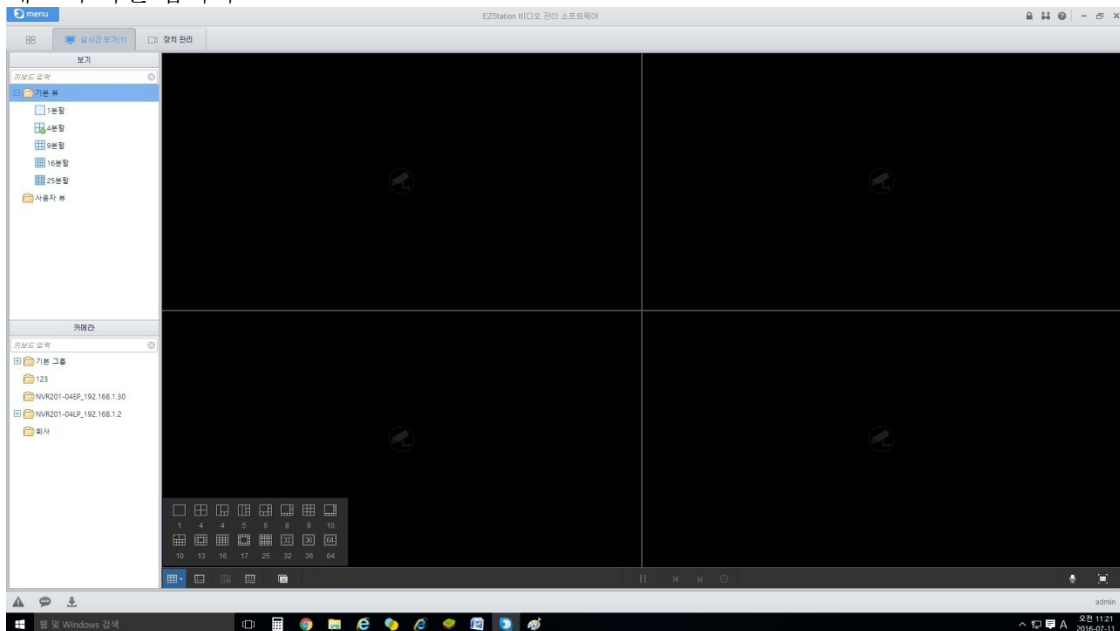
3. LIVE View 클릭합니다.



4. 자신에 맞는 화면 디스플레이 설정 play 클릭으로 화면을 출력한다



채널이 25 채널이 넘을경우 하단부에 레이아웃 창을 선택해 화면을 설정해주시고 카메라를 하나씩 드래그 주시면 됩니다



카메라 추가는 장치 관리에서 추가를 누르신다음 추가 모드에서 장치 이름은 카메라 이름이고 IP/도메인은 주소를 넣어주시면됩니다 (예)192.168.0.28) 포트는 그대로 두시고 사용자이름 패스 워드는 admin,admin 입니다 모든 카메라가 공통입니다

